

Додаток 2
до Інструкції про порядок
проведення технічної інвентаризації
об'єктів нерухомого майна

ВОЛОДАРСКОЕ БЮРО ТЕХНІЧНОЇ ІНВЕНТАРИЗАЦІЇ

Область Донецкая
Район Володарский
Село (село, селище) Володарское

Інвентаризаційна
справа № 2392
Реєстровий
№

ТЕХНІЧНИЙ ПАСПОРТ

на будівлю спортзал
35 вулиця (провулок, площа) Леніна
Село (селище, село) Кременевка 2392

Власник (юридична, фізична особа)	Дата народження, ідентифікаційний №	Розмір частки власності
<u>СДЮ «Метр» члн.</u>		<u>целое</u>
<u>Сільське товариство</u>		
<u>територіальних</u>		<u>целое</u>
<u>громад с/л. с/мшц</u>		
<u>Нікольського району</u>		
<u>в особі Нікольської райсо-</u>		
<u>ної ради</u>		

Порт виготовлено за станом на
... 02 ... 2005 р.
назва Анн. Амелькина АА1
підпис, прізвище

Начальник БТІ
Медвєнко С.П.
підпис, прізвище
М. П.



Характеристика будинку, господарських будівель та споруд

Літер	Назва об'єкта	Рік побудови	Опис основних констр. елементів										Інженерне обладнання						Висота (м)	Площа м ²	Об'єм (куб. м)	Будівельна варт. (грн.)	Проп. аносус	Інвентариз. вартість (грн.)
			4	5	6	7	8	9	10	11	12	13	14	15	16	17	18	19						
B-1	Спортивний зал		м'яг/бетон	кв. метал/бетон	кв. метал/бетон	м'яг/метал	бетон	-	РР	РР	РР	РР	-	-	-	-	6,35	798,4	5025	600000	24	Бюджет		

Семабула
 02.07.05
 М. П. № 5 ДП 15.05.06

РАСЧЕТ
определения стоимости выполненных работ

с. КРЕМЕНЕВКА

К (владелец, пользователь): Агроцех #14

№: 75)) 985 от

г.

стр. 1

Наименование выполненных работ	Кол-во	Норма времени
Обслед. домов.пристр. для текущей инв. с сост. планов и форм за осн.здан+прис до 500 м2	1.000	0,500
то же за каждые 100 м2 свыше 500 м2	2.914	0,102
Внесение изменений в технический паспорт объекта за страницу	1.000	0,077
Заполнение штампов о наличии или отсутствии текущих изменений и штампов погашено	2.000	0,099
Составление акта текущих изменений	1.000	0,170
Подшивка материалов текущей инвентаризации или копий документов	1.000	0,101
Таксирование выполненных работ	1.000	0,190
по 0 Исполнитель расч.сумма: 21,86		
Обслед. домов.пристр. для текущей инв. с сост. планов и форм за осн.здан+прис до 500 м2	1.000	0,075
то же за каждые 100 м2 свыше 500 м2	2.914	0,018
Внесение изменений в технический паспорт объекта за страницу	1.000	0,014
Составление акта текущих изменений	1.000	0,012
по 2 Контролер расч.сумма: 2,19		
Поиск дела , внесение в книгу учета выдачи из архива с отметкой о возвращении	1.000	0,079
Внесение дела в книгу учета поступления в архив и постановка его на место	1.000	0,060
Выдача документов заказчику	1.000	0,079
Выписка счета	1.000	0,069
по 3 Архивариус расч.сумма: 4,09		
Всего:		1,974
Сумма к оплате:		28,14

прописью: двадцать восемь грн. 14 коп.
но аванс

жит доплате

ет произвел

льник

вчик

[Handwritten signature]
подпись

" " _____
" " _____
" " _____

грн. 00 коп. по квитанции N _____

РАСЧЕТ

определения стоимости выполненных работ

Адрес: с. Кременевка

Заказчик (владелец, пользователь): Агроцех №14

Заказ №: от г.

№п/п	Наименование выполненных работ	Кол-во	Норма времени
2.18	Составление эскиза поэтажного плана с	.900	1,433
2.19а	Составление эскиза поэтажного плана бо	.900	0,194
2.19б	Составление эскиза поэтажного плана бо	26.226	0,162
2.20а	Обведение тушью плана строения с проста	.900	0,698
2.20б	Обведение тушью плана строения с прост	62.226	0,065
2.21а	Снятие копии с плана строения до 100м2	.900	0,910
2.21б	Снятие копии с плана строения более 10	62.226	0,083
2.36	Подсчет объемов заполнения оцен. актов	1.000	0,776
2.37	Составление техпаспорта на объект недв	1.000	0,911
2.38	Снятие копии. экспликации и других фор	6.000	0,186
4.07	Брошурование дел на объект про составл	1.000	0,164
4.09	Таксирование выполненных работ	1.000	0,190
4.11	Иллимнирование чертежей	4.000	0,071

Итого по 0 Исполнитель расч.сумма: 228,81

2.18	Составление эскиза поэтажного плана с	.900	0,242
2.19а	Составление эскиза поэтажного плана бо	.900	0,033
2.19б	Составление эскиза поэтажного плана бо	26.226	0,027
2.20а	Обведение тушью плана строения с проста	.900	0,102
2.20б	Обведение тушью плана строения с прост	62.226	0,010
2.21а	Снятие копии с плана строения до 100м2	.900	0,134
2.21б	Снятие копии с плана строения более 10	62.226	0,013
2.36	Подсчет объемов заполнения оцен. актов	1.000	0,131
2.37	Составление техпаспорта на объект недв	1.000	0,161

Итого по 2 Контролер расч.сумма: 33,39

4.05	Внесение дела в алфавитный справочник	1.000	0,041
4.15	Выписка счета	1.000	0,069

№п/п	Наименование выполненных работ	Кол-во	Норма времени
Итого по 3 Архивариус расч.сумма:		1,27	

Всего: 22,812
Сумма к оплате: 263,48

Сумма прописью: двести шестьдесят три грн. 48 коп.
Внесено аванс _____ грн. 00 коп. по квитанции № _____
Подлежит доплате _____

Расчет произвел « 02 » 02.05
Начальник « »
Заказчик « »

д. са Средне-взвеш. пр. износа

Поправка в проц.

—2000 2004 г.

Техническое описание конструктивных элементов, строений, определение износа

№ п/п	Наименование конструктивных элементов	Подробное описание основных элементов строения (материал, конструкция, отделка и др.)	Описание техническ. состояния элемента	Удельн. вес в проц. от строен.	Поправки к уд. весу в проц.	Удельн. вес с поправк.	Проц. износа	Средн. взвеш. износ
1	Фундам. и цоколь	це/б блоки	Трещ. в цоколе				25	
2	Стены:	кирпич 50%	Возветр. отр. камни.				30	
	а) без отделки	це/б панели 50%						
	б) внутр. отделка	окрашено						
	в) наружн. отделка	под расщ. швов						
3	Перегородки вчерне, отделка	кирпич	Беспор. трещин.				25	
4	Междуэтажные перекрытия	це/б плита	Волокнист. трещ.				25	
5	Полы	дерев. лаги по земле	стертость, щели				30	
6	Крыша: стропила и обреш. кровля	2-ек., оцин. проф. лист	Волокнист. трещ.				10	
7	Проемы	одинар. одно и двупольн.	Трещ. в мест. сопряжений				25	
8	Лестницы	це/б.	Волокнист. трещ.				25	
9	Отопление	эл., вода, канализ.					25	
10	Сантехника	Итого						

Техническое описание подвалов, надстроек и пристроек

Лит.	Наименование	Фунд.	У. вес	Ст.	У. в.	Пер.	У. в.	Перек.	У. в.	Полы	У. в.	Крыша	У. в.	Проем	У. в.	Отопл.	У. в.	Поправки в проц.

02 02 2005 г.

Составил *Иль*

Проверил *Д*

Иш. ност *Иль*
15.05.06г.

ЭКСПЛИКАЦИЯ

внутренних площадей к плану жилого дома

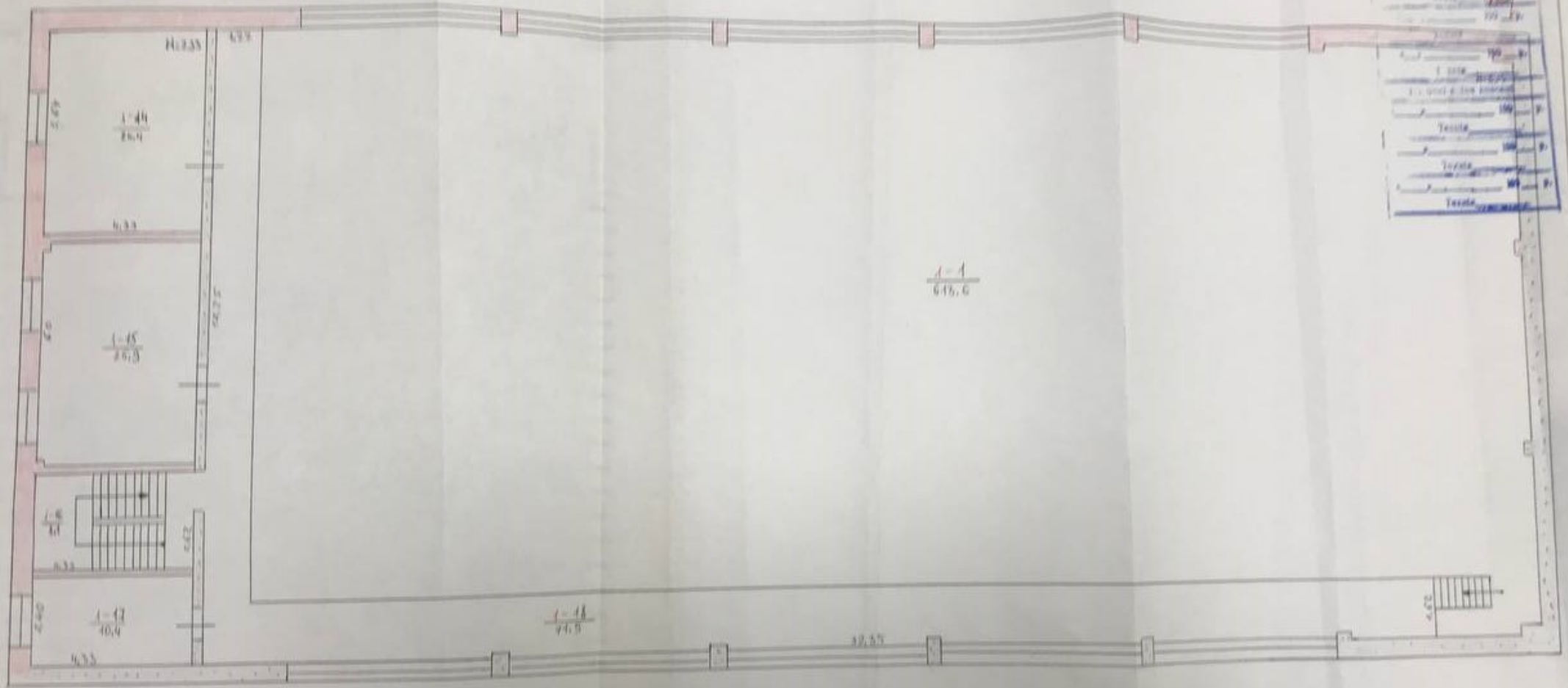
литера В-1 по улице [пер., площ.] _____ № _____

1	2	3	4	5	6	7		9	10	11	12
						Площадь жилых квартир (кв. м)					
Этажи (начиная с подвала)	№ квартиры или помещений	№ частей помещений (комнат, кухня, коридоров и т. д.)	Наименование частей помещений (жилая комната, кухня, коридор и т. п.)	Формулы для подсчета площадей частей помещений по внутреннему обмеру	Площадь частей помещений, подсчитанная по формуле гр. 5 (кв. м)	общая (сумма гр. 8 и 9)	в т. ч.		Площадь помещений, не включаемая в общую (кв. м)	С ново введенная или переоборудован. площадь (кв. м)	Примечание
							8	9			
1	1	1	Спортзал		613,6	613,6					
		2	Корид.		6,9			6,9			
		3	Клад.		4,5			4,5			
		4	Клад.		3,8			3,8			
		5	Корид.		8,0			8,0			
		6	Раздв.		26,9		26,9				
		7	Туалет		5,0			5,0			
		8	Корид.		2,4			2,4			
		9	Корид.		2,9			2,9			
		10	Раздв.		13,3		13,3				
		11	Бассейн		10,7		10,7				
		12	Парилка		7,8		7,8				
		13	Душевая		4,9		4,9				
		14	Кабин.		24,4		24,4				
		15	Кабин.		25,9		25,9				
		16	Лестн.		8,1			8,1			
		17	Кабин.		10,4		10,4				
		18	Балкон		71,5			71,5			
				Итого:	851,0	851,0	737,9	113,1			

Составила: *М.И.*
02.02.05

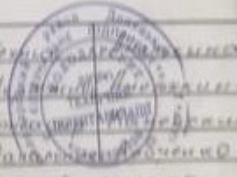
Полтавский план
на основании 247 В-1

Э. 01



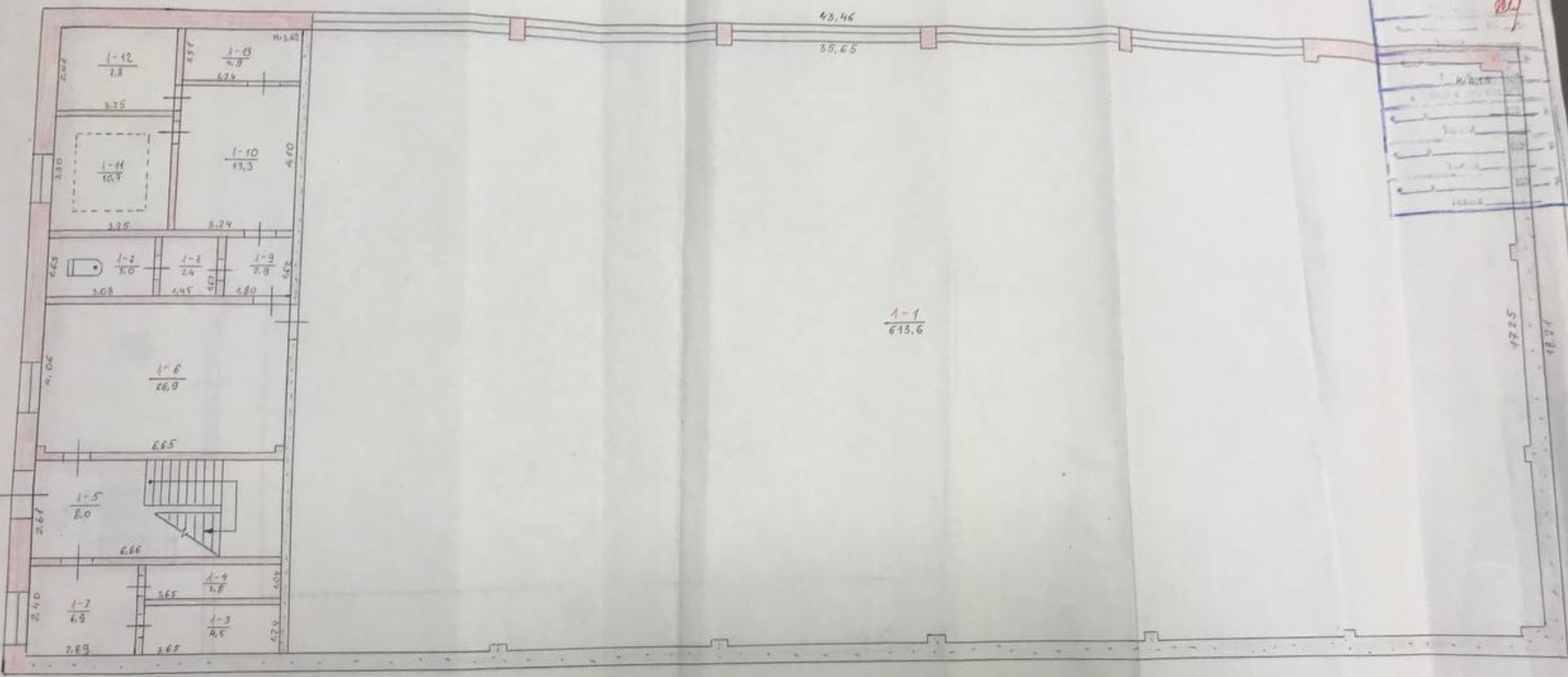
№	Содержание	Масштаб
1	Полтавский план	1/100
2	План	1/100
3	План	1/100
4	План	1/100
5	План	1/100
6	План	1/100
7	План	1/100
8	План	1/100
9	План	1/100
10	План	1/100

Сделано по натуре	Технический чертёжник
Проверено	Инженер-проектировщик
Чайковский	Надзорный инженер
Масштаб	1:100 * 02-02-05



Позаженный план
на строение лпт В-1

Т.м.



1-1
645,6

Сдел с натур	Татьяна Павликовна
Проверил	Борис Иванович
Избранный	Александр Иванович
Масштаб 1:100	02.02.05



Характеристика будинку, господарських будівель та споруд

Літер	Назва об'єкта	Рік побудови	Опис основних констр. елементів							Інженерне обладнання							Висота (м)	Площа м²	Об'єм (куб. м)	Будівельна варт. (грн.)	Прогн. зносу	Інвентарна вартість (грн.)
			фундамент	стіни	покрівля	перекр.	підлога	сходи	електрика	водопровід	каналізац.	газопров.	вид опалення	ліфт	сміттєпр.							
1	2	3	4	5	6	7	8	9	10	11	12	13	14	15	16	17	18	19	20	21	22	
Б-1	Школа I ступені		бут. кам.	кир.	чек асб. ч	дер	цем.	-	ра	-	-	-	ст. ч. кот.	-	-	4,2	265,4	1115	Бал.	45	Бал.	
Б	Пристрійка		бут. кам.	кир.	1-ск асб.	дер	цем.	-	ра	-	-	-	ст. ч. кот.	-	-	4,0	20,0	80	Бал.	45	Бал.	
Б'	Крыльцо			бут.		камень				цемент.							17,4		Бал.	40	Бал.	

Составлена: *деп.*
 02.02.05.
 М.п. нет *С.В.* 15.05.06?

РАСЧЕТ
определения стоимости выполненных работ

Адрес: с.КРЕМЕНЕВКА

Заказчик (владелец, пользователь): Агроцех #14

Заказ N: 7ъ))) от _____ г.

№п/п	Наименование выполненных работ	Кол-во	Норма времени
2.39а	Обслед. домов.пристр. для текущей инв.		
2.50	Внесение изменений в технический паспо	1.000	0,500
2.51	Заполнение штампов о наличии или отсут	1.000	0,077
2.52	Составление акта текущих изменений	2.000	0,099
4.08	Подшивка материалов текущей инвентариз	1.000	0,170
4.09	Таксирование выполненных работ	1.000	0,101
		1.000	0,190
Итого по 0 Исполнитель расч.сумма:		17,63	
2.39а	Обслед. домов.пристр. для текущей инв.	1.000	0,075
2.50	Внесение изменений в технический паспо	1.000	0,014
2.52	Составление акта текущих изменений	1.000	0,012
Итого по 2 Контролер расч.сумма:		1,44	
4.03	Поиск дела , внесение в книгу учета вы	1.000	0,079
4.04	Внесение дела в книгу учета поступлени	1.000	0,060
4.14	Выдача документов заказчику	1.000	0,079
4.15	Выписка счета	1.000	0,069
Итого по 3 Архивариус расч.сумма:		4,09	
Всего:			1,624
Сумма к оплате:			23,16

Сумма прописью: двадцать три грн. 16 коп.
Внесено аванс _____ грн. 00 коп. по квитанции N _____

Подлежит доплате

Расчет произвел _____ " " _____
подпись

Начальник _____ " " _____

Заказчик _____ " " _____

сумма к оплате