

Характеристика будівки, господарська будівля та споруд

Літр	Назва об'єкта	Рік побудови	Опис основних констр. елементів							Інженерне обладнання								Висота (м)	Площа м²	Об'єм (куб. м)	Будівля на парт. (грн.)	Проч. заносу	Інвентарн. вартість (грн.)
			фундамент	стіни	покрівля	перекр.	підлога	сходи	електрика	водопровід	каналізац.	газопров.	вид опалення	ліфт	сміттєв.								
1	2	3	4	5	6	7	8	9	10	11	12	13	14	15	16	17	18	19	20	21	22		
А-1	Головний корпус		кам. бут.	кам.	дерево. шифер.	дерево. шифер.	дерево. шифер.	-	га	га	га	-	ч. кот.	-	-	4,5	724,4	3261	Балачинськ	400			
А-1	Фронтонна будівля	2004	кам. блочн.	кам.	дерево. шифер.	дерево. шифер.	дерево. шифер.	-	га	га	га	-	ч. кот.	-	-	4,2	364,4	1530	Балачинськ	30			
а-1	Крыльцо			кам.												-	2,5	-	Балачинськ	30			
а¹	Крыльцо			кам.												-	10,9	-	Балачинськ	30			
а²	Крыльцо			кам.												-	6,9	-	Балачинськ	30			
а³	Крыльцо			кам.												-	1,5	-	Балачинськ	30			
а⁴	Крыльцо			кам.												-	1,5	-	Балачинськ	30			
Г	Борозна		кам. блочн.	кам.	дерево. шифер.	дерево. шифер.	дерево. шифер.	дерево. шифер.	-	-	-	-	-	-	-	2,0	15,7	31	Балачинськ	40			
Д	Таран		кам. блочн.	кам.	дерево. шифер.	дерево. шифер.	дерево. шифер.	дерево. шифер.	-	-	-	-	-	-	-	2,0	15,0	50	Балачинськ	40			
Е	Сарай		кам. блочн.	кам.	дерево. шифер.	дерево. шифер.	дерево. шифер.	дерево. шифер.	-	-	-	-	-	-	-	2,0	23,2	46	Балачинськ	40			
М	Забор			дерево.												1,0	175,7	-	Балачинськ	30			
М²	Борозна			дерево.												1,0	4,7	-	Балачинськ	30			
М³	Забор			дерево.												0,5	47,8	-	Балачинськ	30			
М⁴	Забор		кам. бут.													2,0	81,6	-	Балачинськ	10			

Составлено: Конф. / Камешкин С.А.
2.02.05. УМ. № 1 / 1.14. 2005 г.

№п/п	Наименование выполненных работ	Кол-во	Норма времени
2.18	Составление эскиза поэтажного плана с	1.000	0,242
2.19а	Составление эскиза поэтажного плана б0	40.000	0,033
2.19б	Составление эскиза поэтажного плана б0	61.240	0,027
2.20а	Обведение тушью плана строения прост	1.000	0,102
2.20б	Обведение тушью плана строения с прост	101.240	0,010
2.21а	Снятие копии с плана строения до 100м2	1.000	0,134
2.21б	Снятие копии с плана строения более 10	101.240	0,013
2.31	Инвентаризация вспомогательных строений, пр	2.000	0,060
2.32	Инвентаризация сооружений на 100м2	21.600	0,044
2.36	Подсчет объемов заполнения оцен. актов	1.000	0,131
2.37	Составление техпаспорта на объект недв	1.000	0,161
Итого по 2 Контролер расч.сумма:		97,89	
4.05	Внесение дела в алфавитный справочник	1.000	0,041
4.14	Выдача документов заказчику	1.000	0,079
Итого по 3 Архивариус расч.сумма:		1,39	
Всего:			64,637
Сумма к оплате:		746,55	

Сумма прописью: семьсот сорок шесть грн. 55 коп.
 Внесено аванс _____ грн. 00 коп. по квитанции N _____
 Подлежит доплате 446,55

Расчет произвел кач " 72 " 02.05
 Начальник _____ " _____ " _____
 Заказчик _____ " _____ " _____

БОЛОДАРСКОЕ ВП
 РАСЧЕТ
 определения стоимости выполненных работ

Адрес: с.КРЕМЕНЕВКА
 Заказчик (владелец, пользователь): Агроцех #14

Заказ N: 7ъ))) от _____ г.

№п/п	Наименование выполненных работ	Кол-во	Норма времени
2.39а	Обслед. домов.пристр. для текущей инв.	1.000	0,500
2.39б	то же за каждые 100 м2 свыше 500 м2	6.124	0,102
2.39в	Обследование хозяйских сооружений при	7.000	0,109
2.50	Внесение изменений в технический паспо	1.000	0,077
2.51	Заполнение штампов о наличии или отсут	4.000	0,099
2.52	Составление акта текущих изменений	1.000	0,170
4.08	Подшивка материалов текущей инвентариз	1.000	0,101
4.09	Таксирование выполненных работ	1.000	0,190
Итого по 0 Исполнитель расч.сумма:		40,24	

2.39а	Обслед. домов.пристр. для текущей инв.	1.000	0,075
2.39б	то же за каждые 100 м2 свыше 500 м2	6.124	0,018
2.39в	Обследование хозяйских сооружений при	7.000	0,017
2.50	Внесение изменений в технический паспо	1.000	0,014
2.52	Составление акта текущих изменений	1.000	0,012
Итого по 2 Контролер расч.сумма:		4,71	

4.03	Поиск дела, внесение в книгу учета вы	1.000	0,079
4.04	Внесение дела в книгу учета поступлени	1.000	0,060
4.14	Выдача документов заказчику	1.000	0,079
4.15	Выписка счета	1.000	0,069
Итого по 3 Архивариус расч.сумма:		4,09	

Всего: 3,439
 Сумма к оплате: 49,04

Сумма прописью: сорок девять грн. 04 коп.
 Внесено аванс _____ грн. 00 коп. по квитанции N _____
 Подлежит доплате _____

Расчет произвел Млеу " _____ " _____
 Начальник _____ " _____ " _____
 Заказчик _____ " _____ " _____

РАСЧЕТ
определения стоимости выполненных работ

Адрес: с Кременевка ул Октябрьская

Заказчик (владелец, пользователь): Агроцех 14

Заказ №: 231

от 2 февраля 2005 г.

№п/п	Наименование выполненных работ	Кол-во	Норма времени
2.01	Новая съемка зем. участка площадью до	1.000	1,354
2.02	Съемка земельного уч-ка более 700 м2	71.190	0,060
2.07	Обведение плана э. уч. тушью или копия	1.000	0,372
2.08	Обведение генплана или копия плана вып	71.190	0,008
2.11	Снятие копии с плана зем. уч-ка до 700	1.000	0,485
2.12	Снятие копии с плана зем. уч-ка более	71.190	0,010
2.18	Составление эскиза поэтажного плана с	1.000	1,433
2.19а	Составление эскиза поэтажного плана бо	40.000	0,194
2.19б	Составление эскиза поэтажного плана бо	61.240	0,162
2.20а	Обведение тушью плана строения с проста	1.000	0,698
2.20б	Обведение тушью плана строения с прост	101.240	0,065
2.21а	Снятие копии с плана строения до 100м2	1.000	0,910
2.21б	Снятие копии с плана строения более 10	101.240	0,083
2.31	Инвентаризация вспомогательных строений, пр	2.000	0,398
2.32	Инвентаризация сооружений на 100м2	21.600	0,289
2.36	Подсчет объемов заполнения оцен. актов	1.000	0,776
2.37	Составление техпаспорта на объект недви	1.000	0,911
2.38	Снятие копии, экспликации и других фор	10.000	0,186
4.02	Выход на объект для инвентаризации	1.000	1,349
4.07	Брошурование дел на объект про составл	1.000	0,164
4.09	Таксирование выполненных работ	1.000	0,190
4.11	Иллюминирование чертежей	4.000	0,071
Итого по 0 Исполнитель <i>Кашеницкий</i> расч. сумма:		647,28	
2.01	Новая съемка зем. участка площадью до	1.000	0,210
2.02	Съемка земельного уч-ка более 700 м2	71.190	0,009
2.07	Обведение плана э. уч. тушью или копия	1.000	0,055
2.08	Обведение генплана или копия плана вып	71.190	0,002
2.11	Снятие копии с плана зем. уч-ка до 700	1.000	0,071
2.12	Снятие копии с плана зем. уч-ка более	71.190	0,003

часть Дачная
 род (пос.) Кремлевка
 район Володарский

ОЦЕНОЧНЫЙ АКТ

на хозяйственно-бытовые строения и внутридворные сооружения
 домовладения № _____ по ул. Октябрьской

Присоединение домовладения к сети: электрической да водопроводной да канализационной да газовой _____
 теплофикационной _____

Техническое описание и оценка внутридворных сооружений

п.п. по плану	Наименование сооружения	Техническое описание сооружений	Ед. изм.	К-во ед.	Ном. типа	Стоим. изм.	Поправки к стоим. намерит.	Стоим. изм. с учетом погр.	Восстанов. стоимость	Проц. изн.	Действит. стоимость
1	Забор	метал. в м. ст.	м ²	175,7					балачи сов ³⁰	6.	
2	Ворота	метал. в м. ст.	м ²	4,7					балачи сов ³⁰		
3	Забор	метал. в м. ст.	м ²	47,8					балачи сов ³⁰	10	
4	Забор	кам. бут.	м ²	81,6					балачи сов		

Область Донецкая

Город (пгт) Кривенькая

Район Володарский

ОЦЕНОЧНЫЙ АКТ

на строение лит. А-1 квартал № _____ улица Октябрьская дом № _____
 назначение строения по преобладающей площ. _____ год постр. _____ число этажей _____

В здании имеется (да, нет или количество)

дата	подвал	п-полвал	мезонин	мансарда	электрос.	водопров.	Канализ.		горяч.снабжение	газоснабж.	вентил.	телевиз.	телеф.	радио	Котельн.		кол-во		уборн.		ванны		к-по лифт.		Примечание	
							гор.	местн.							в	о.с.	ч.	ст.	р.	в-р	др.	газ	ванны о-кож.	раб.		н-раб.
1	2	3	4	5	6	7	8	9	10	11	12	13	14	15	16	17	18	19	20	21	22	23	24	25	26	27
20.05					да	да	да				да	да														

Расчет оценки основного строения и пристроек к нему

Лит. по плану	Части строен. (осн. часть, пристр. сени, тамбур)	Площ. осн. м кв.	Высота	Объем м куб.	Периметр	Р-площ.	Расч. высота	№ т. пр.	Ст. м куб. по пр. грн.	Поправки к ст. м куб. в проц.	Общ. пр. постр. в ст. м куб.	Стоимость 1 м куб. с учетом поправки	Восст. стоим. в грн.	Проц. изнош.	Действит. стоимость в грн.	Примечание
1	2	3	4	5	6	7	8	9	10	11	12	13	14	15	16	17
А-1	Главное здание	724,7	4,5	3261	-	-	-	-	-	-	-	-	-	-	-	баня со вая ⁴⁰
А-1	корпус															
А-1	Пристройка	364,4	4,2	1530	-	-	-	-	-	-	-	-	-	-	-	баня со вая ⁰
а-1	Крыльцо	2,5	-	-	-	-	-	-	-	-	-	-	-	-	-	баня со вая ³⁰
а-1	Крыльцо	10,9	-	-	-	-	-	-	-	-	-	-	-	-	-	баня со вая ³⁰
а-2	Крыльцо	6,9	-	-	-	-	-	-	-	-	-	-	-	-	-	баня со вая ³⁰
а-3	Крыльцо	1,5	-	-	-	-	-	-	-	-	-	-	-	-	-	баня со вая ³⁰
а-4	Крыльцо	1,5	-	-	-	-	-	-	-	-	-	-	-	-	-	баня со вая ⁰
																баня со вая ⁰

ЭКСПЛИКАЦИЯ

внутренних площадей к плану жилого дома

литера А-1 по улице [пер., площ.] Октябрьской №

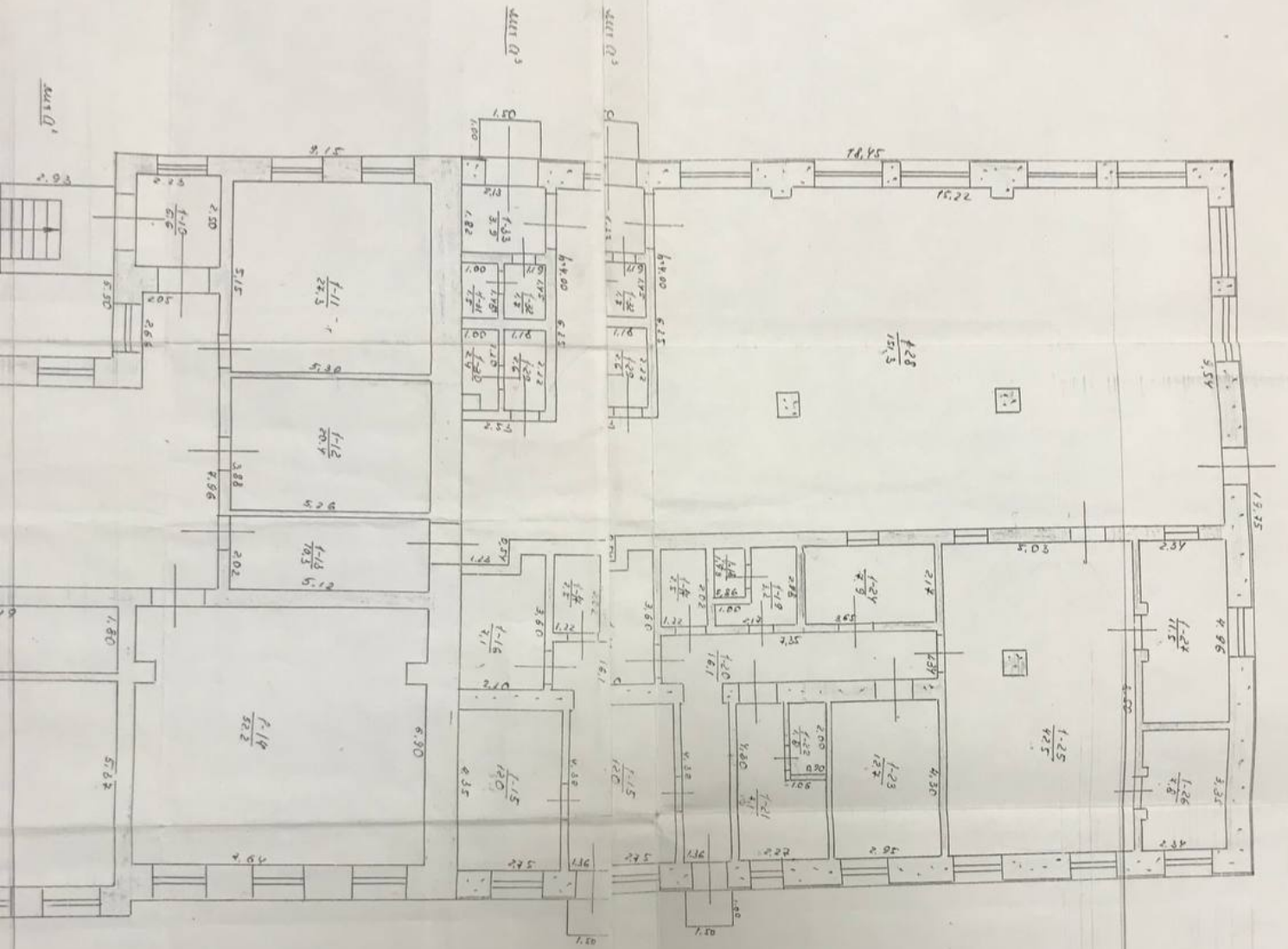
1	2	3	4	5	6	Площадь жилых квартир (кв. м)		10	11	12	
						7	9				
Этажи (начиная с подвала)	№ квартиры или помещений	№ частей помещений (комнат, кухня, коридоров и т. д.)	Наименование частей помещений (жилая комната, кухня, коридор и т. п.)	Формулы для подсчета площадей частей помещений по внутреннему обмеру	Площадь частей помещений, подсчитанная по формуле гр. 5 (кв. м)	общая (сумма гр. 8 и 9)	в т. ч. жизлая	подсобная	Площадь помещений, не включаемая в общую (кв. м)	С ново введенная или переоборудованная площадь (кв. м)	Примечание
1	1	28	столовая		151,3	151,3					
		29	ушиб.		2,6			2,6			
		30	туал.		2,4			2,4			
		31	туал.		1,5			1,5			
		32	ушиб.		1,7			1,7			
		33	тамбур		3,9			3,9			
Итого:					871,6	871,6	519,9	351,7			
Составил: <i>камп/Камешский С.А.</i>											
2.02.05.											

ЭКСПЛИКАЦИЯ

внутренних площадей к плану жилого дома

литера А-1 по улице [пер., площ.] Октябрьской №

1	2	3	4	5	6	Площадь жилых квартир (кв. м)		10	11	12
						7	9			
Этажи (начиная с подвала)	№ квартиры или помещений	№ частей помещений (комнат, кухня, коридоров и т. д.)	Наименование частей помещений (жилая комната, кухня, коридор и т. п.)	Формулы для подсчета площадей частей помещений по внутреннему обмеру	Площадь частей помещений, подсчитанная по формуле гр. 5 (кв. м)	общая (сумма гр. 8 и 9)	в т. ч. жизельная подсобная	Площадь помещений, не включаемая в общую (кв. м)	С ново введенная или переоборудованная площадь (кв. м)	Примечание
1	1	1	класс		27,3		27,3			
		2	класс		38,4		38,4			
		3	класс		53,8		53,8			
		4	класс		47,6		47,6			
		5	подсоб.		15,8			15,8		
		6	класс		49,9		49,9			
		7	коридор		164,96			164,6		
		8	класс		51,7		51,7			
		9	подсоб.		9,9			9,9		
		10	тамбур		5,6			5,6		
		11	кабинет		27,3		27,3			
		12	кабинет		20,4		20,4			
		13	коридор		10,3			10,3		
		14	класс		52,2		52,2			
		15	скинор		12,0			12,0		
		16	куриная		7,1			7,1		
		17	подсоб.		2,5			2,5		
		18	террац.		1,2			1,2		
		19	улицев.		3,2			3,2		
		20	коридор		16,1			16,1		
		21	подсоб.		7,1			7,1		
		22	душев.		1,8			1,8		
		23	подсоб.		12,7			12,7		
		24	подсоб. (мастер.)		7,9			7,9		
		25	куриная		42,5			42,5		
		26	желез.		7,8			7,8		
		27	скинор		11,5			11,5		



10175

0.93

05.5

0.68

0.80

5.85

2.20

5.15

3.88

2.02

5.02

1.92

F-11

F-12

F-13

F-14

F-15

F-16

F-17

F-18

F-19

F-20

F-21

F-22

F-23

F-24

F-25

F-26

F-27

F-28

F-29

F-30

F-31

F-32

F-33

F-34

F-35

F-36

F-37

F-38

F-39

F-40

F-41

F-42

F-43

F-44

F-45

F-46

F-47

F-48

F-49

F-50

F-51

F-52

F-53

F-54

F-55

F-56

F-57

F-58

F-59

F-60

F-61

F-62

F-63

F-64

F-65

F-66

F-67

F-68

F-69

F-70

F-71

F-72

F-73

F-74

F-75

F-76

F-77

F-78

F-79

F-80

F-81

F-82

F-83

F-84

F-85

F-86

F-87

F-88

F-89

F-90

F-91

F-92

F-93

F-94

F-95

F-96

F-97

F-98

F-99

F-100

F-101

F-102

F-103

F-104

F-105

F-106

F-107

F-108

F-109

F-110

F-111

F-112

F-113

F-114

F-115

F-116

F-117

F-118

F-119

F-120

F-121

F-122

F-123

F-124

F-125

F-126

F-127

F-128

F-129

F-130

F-131

F-132

F-133

F-134

F-135

F-136

F-137

F-138

F-139

F-140

F-141

F-142

F-143

F-144

F-145

F-146

F-147

F-148

F-149

F-150

F-151

F-152

F-153

F-154

F-155

F-156

F-157

F-158

F-159

F-160

F-161

F-162

F-163

F-164

F-165

F-166

F-167

F-168

F-169

F-170

F-171

F-172

F-173

F-174

76.45

F-28

F-29

F-30

F-31

F-32

F-33

F-34

F-35

F-36

F-37

F-38

F-39

F-40

F-41

F-42

F-43

F-44

10.22

5.55

1.25

3.77

9.64

4.80

4.00

4.30

4.30

4.30

4.30

4.30

4.30

4.30

4.30

4.30

4.30

4.30

4.30

4.30

4.30

4.30

4.30

4.30

4.30

4.30

4.30

4.30

4.30

4.30

4.30

4.30

4.30

4.30

4.30

4.30

4.30

4.30

4.30

4.30

4.30

4.30

4.30

4.30

4.30

4.30

4.30

4.30

4.30

4.30

4.30

4.30

4.30

4.30

4.30

4.30

4.30

4.30

4.30

4.30

4.30

4.30

4.30

4.30

4.30

4.30

4.30

4.30

4.30

4.30

4.30

4.30

4.30

4.30

4.30